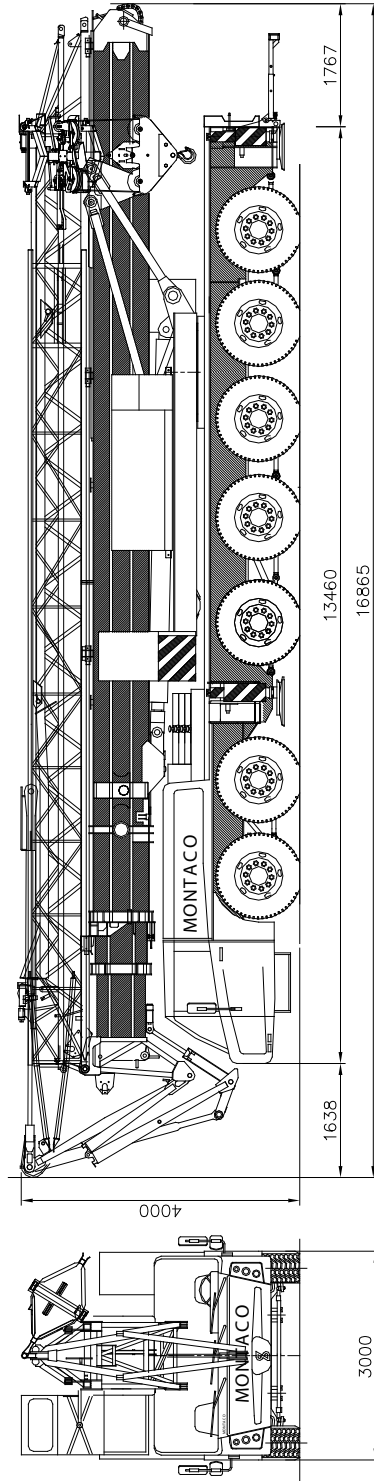


# GRUE MOBILE À TOUR 42 M

## Grue mobile à tour 42 m SK2400-AT7

TABLEAU DE CHARGE Empattement 7,95 m x 7,63 m (centre-centre)

Flèche horizontale		Hauteur crochet 25,7 / 35,5 m (hauteur sous la flèche 27,9 / 37,7 m)													
Portée (m)	Charge (kg)	3,5	5	10	14,6	20	25	27	30	35	40	42	Portée (m)	Charge (kg)	
18000	16195	14165	12575	11300	10255	9380	8635	8000	7445	6960	6530	6150	5810	5500	
Flèche relevée à 30°		18000	15110	13325	11905	10750	9795	9000	8305	7710	7195	6740	6335	5975	5650
36,9	37,7	40,6	43,5	46,4	48,5	49,3	52,2	55,1	56	55,1	56	52,2	48,5	49,3	
9000	8070	7425	6875	6395	5975	5605	5200	4840	4525	4240	3980	3740	3510	3300	
Hauteur crochet (m)		3,5	5	10	15	20	23,6	25	30	35	36,6	36,6	35	30	
Portée (m)		3,5	5	10	15	20	23,6	25	30	35	36,6	36,6	35	30	
Charge (kg)		9000	8070	7425	6875	6395	5975	5605	5200	4840	4525	4240	3980	3740	
Hauteur crochet (m)		3,5	5	10	15	20	23,6	25	30	35	36,6	36,6	35	30	
Portée (m)		3,5	5	10	15	20	23,6	25	30	35	36,6	36,6	35	30	
Charge (kg)		9000	8070	7425	6875	6395	5975	5605	5200	4840	4525	4240	3980	3740	



# Grue mobile à tour 42 m SK2400-AT7

