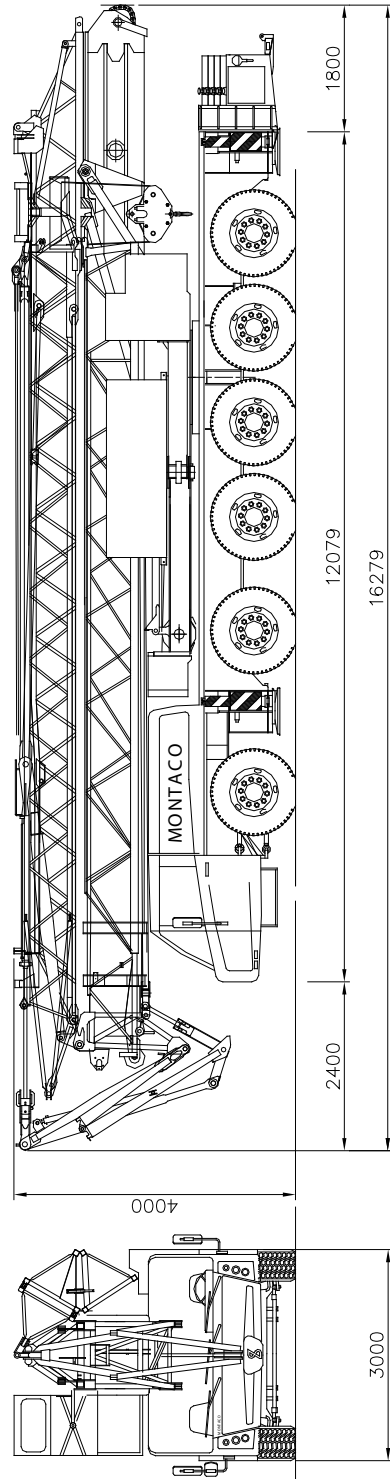


GRUE MOBILE À TOUR 60 M

Grue mobile à tour 60 m SK1265-AT6

TABLEAU DE CHARGE Empattement 7,95 m x 7,66 m (centre-centre)

		Hauteur crochet 25,2 / 35 m (Hauteur sous la flèche 27,4 / 37,2 m)																							
		13,2	15	20	25	30	35	40	45	50	55	60													
Flèche horizontale		Portée (m)																							
3,5													46,2	48,5											
10000		9335	7985	6965	6170	5530	5000	4560	4190	3870	3590	3350	3130	2940	2770	2615	2475	2345	2230	2125	2025	1935	1850	1775	1700
Flèche relevée à 30°		Hauteur crochet (m)																							
36																									
3,5		21	25	30	35	40	45	50	52,2	47,40	4285	3805	3360	3005	2655	2500	2350	2220	2095	1885	1795	1700	62,9	64,2	
5000		5000	4500	4085	3735	3440	3180	2955	2755	2580	2425	2285	2155	2040	1935	1840	1750	Charge (kg)							



Grue mobile à tour 60 m SK1265-AT6

