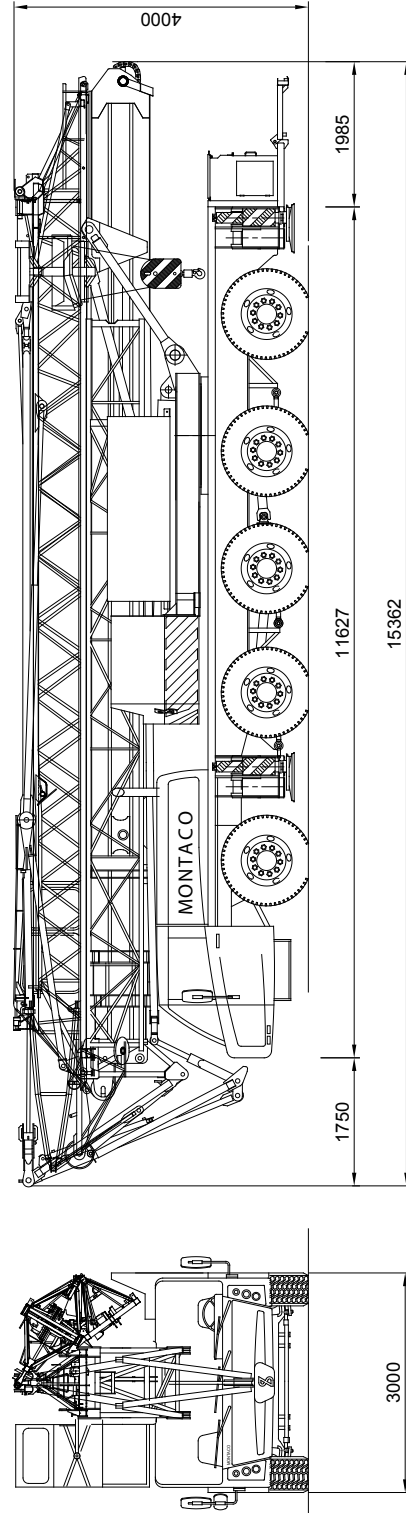


GRUE MOBILE À TOUR 50 M

Grue mobile à tour 50 m SK599-AT5

TABLEAU DE CHARGE Empattement 7,50 m x 7,66 m (centre-centre)

Flèche horizontale		Hauteur crochet 23,8 / 32,6 m (hauteur sous la flèche 25,8 / 34,6 m)																		
Portée (m)	Charge (kg)	13	15	20	25	30	35	40	45	50	Portée (m)	Charge (kg)								
3,5	9000	9000	7670	6630	5830	5195	4680	4255	3895	3590	3325	3096	2880	2710	2550	2405	2270	2155	2045	1945
		8315	7115	6205	5495	4925	4460	4070	3735	3450	3205	2990	2795	2625	2475	2335	2210	2100	1995	1900
		37,8	39,8	42,7	45,6	48,5	51,4	54,2	56,3	Hauteur crochet (m)										
Flèche relevée à 30°		Hauteur crochet 23,8 / 32,6 m (hauteur sous la flèche 25,8 / 34,6 m)																		
Portée (m)	Charge (kg)	11,5	15	20	25	30	35	40	43,5	Portée (m)	Charge (kg)									
3,5	9000	8595	7155	6115	5330	4715	4225	3820	3480	3195	2950	2735	2545	2380	2235	2100	1980	1900		
		9000	7810	6595	5700	5005	4460	4010	3645	3330	3065	2835	2635	2460	2305	2165	2040	1925		



Grue mobile à tour 50 m SK599-AT5

