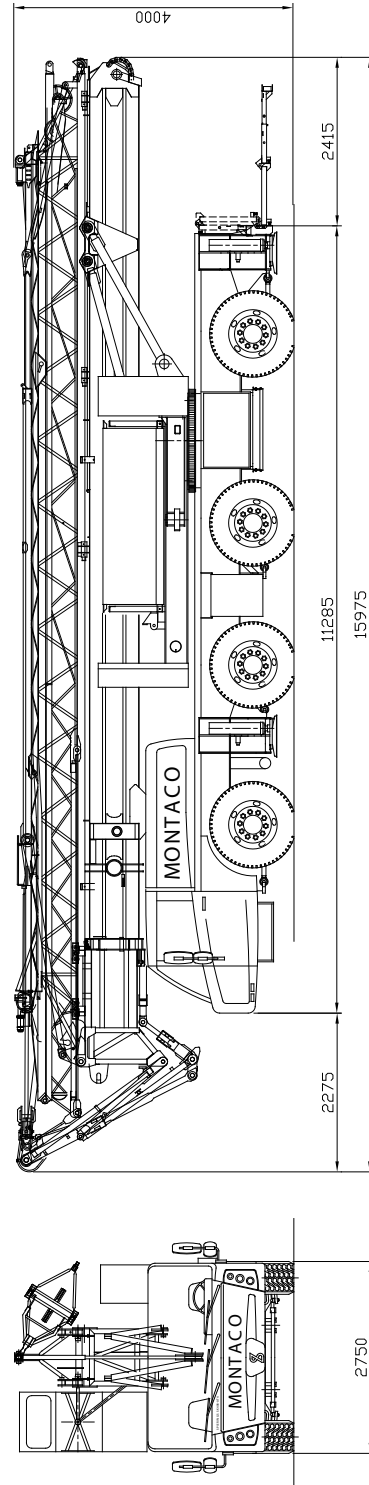


# GRUE MOBILE À TOUR 44 M

## Grue mobile à tour 44 m SK498-AT4

**TABLEAU DE CHARGE Empattement 6,925 m x 6,85 m (centre-centre)**

Flèche horizontale		Hauteur crochet 25,3 m (hauteur sous la flèche 27,3 m)																
3,5	8000	12,85	15	20	25	30	35	40	44	Portée (m)								
		7890	6665	5760	5065	4510	4060	3690	3375	3105	2875	2670	2495	2335	2195	2070	1955	
		8000	7225	6180	5390	4770	4275	3865	3525	3235	2985	2770	2580	2410	2265	2130	2010	1900
Flèche relevée à 30°		Hauteur crochet (m)																
3,5	8000	30,9	33	35,9	38,8	41,7	44,6	46,5	Portée (m)									
		11,34	15	20	25	30	35	38,3										
		8000	6790	5730	4950	4345	3865	3475	3155	2880	2650	2450	2275	2120	1985	1900		
			7475	6220	5315	4630	4090	3660	3310	3010	2760	2545	2360	2195	2050	1920		



# Grue mobile à tour 44 m SK498-AT4

