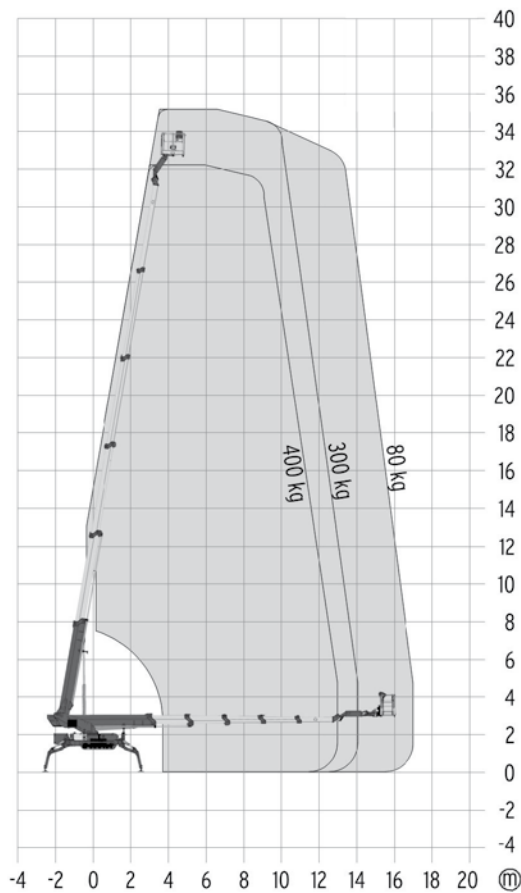


# ÉLÉVATEUR ARAIGNÉE 35 M

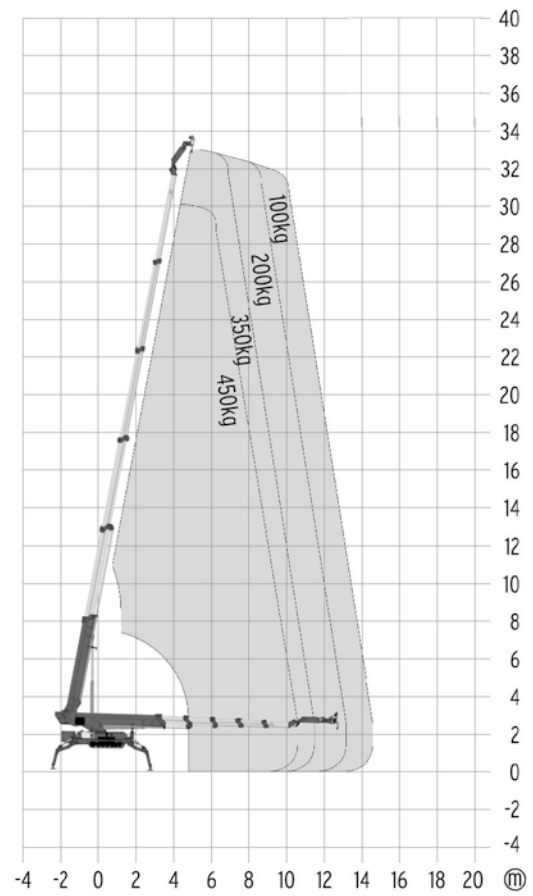
## Élévateur araignée 35 m - MS 35 KV

fiche technique

voir verso



graphique avec panier



graphique avec crochet

## Élévateur araignée 35 m - MS 35 KV

---

<i>marque</i>	Teupen
<i>dimensions</i>	7,80 x 1,58 x 1,99 m (sans panier)
<i>poids total</i>	5 400 kg
<i>capacité du panier</i>	300 kg (max. 3 pers.) 400 kg (max. 4 pers.)
<i>dimensions du panier</i>	panier très large: 2,00 x 0,80 x 1,10 m
<i>panier rotatif</i>	180°
<i>empattement</i>	entièrement des 2 côtés: 5,60 m entièrement d'un côté et à moitié de l'autre côté: sur demande
<i>force d'estampage max.</i>	36 kN / 3 671 kg
<i>commande d'urgence</i>	pompe électrique
<i>équipement du panier</i>	alimentation électrique 230V
<i>extras</i>	capacité d'escalade 30% panier démontable panier peut être remplacé par un crochet capacité de levage max. 450 kg panier standard disponible: 1,2 x 0,80 x 1,10 m

Commande depuis le sol avec télécommande, si la situation le permet