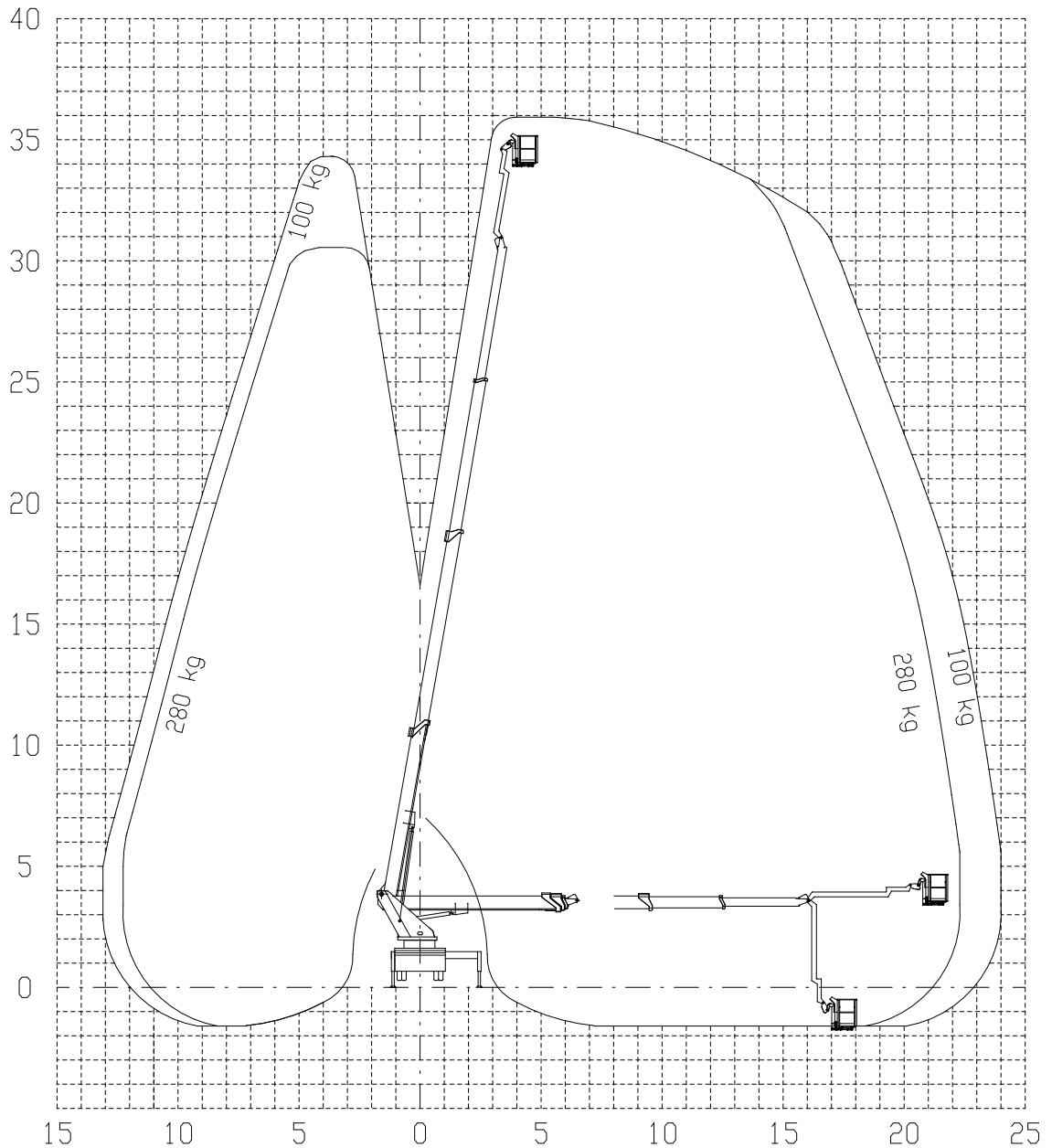


ÉLÉVATEUR SUR CAMION 35 M

Élévateur sur camion 35 m - MT 35 K

fiche technique

voir verso



Élévateur sur camion

35 m - MT 35 K

<i>marque</i>	Wumag
<i>dimensions</i>	8,45 x 2,50 x 3,95 m
<i>poids total</i>	18 000 kg
<i>capacité du panier</i>	280 kg (max. 3 pers.) 100 kg (max. 1 pers.)
<i>dimensions du panier</i>	2,20 x 0,80 x 1,10 m
<i>panier rotatif</i>	2 x 50°
<i>empattement</i>	2 côtés: 4,92 m 1 côté: 3,71 m empattement droit: 2,50 m
<i>force d'estampage max.</i>	103 kN / 10 503 kg
<i>commande d'urgence</i>	pompe électrique
<i>équipement du panier</i>	alimentation électrique 230V

Commande depuis le sol avec télécommande, si la situation le permet