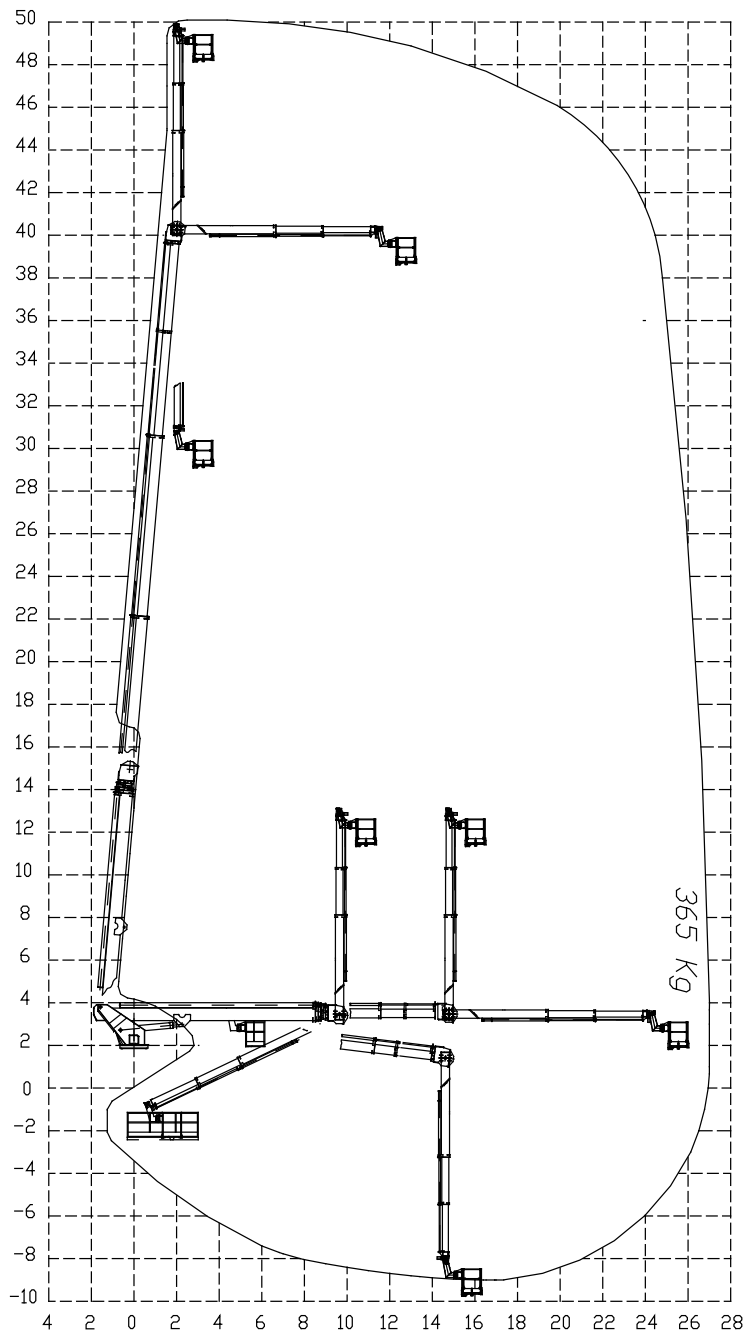


# ÉLÉVATEUR SUR CAMION 50 M

## Élévateur sur camion 50 m - MT 50/4 KT

fiche technique

voir verso



## Élévateur sur camion

### 50 m - MT 50/4 KT

---

<i>marque</i>	Pagliari
<i>dimensions</i>	11,70 x 2,50 x 4,00 m
<i>poids total</i>	32 000 kg
<i>capacité du panier</i>	365 kg (max. 3 pers.)
<i>dimensions du panier</i>	2,17 (à 3,32) x 0,83 x 1,30 m
<i>panier rotatif</i>	2 x 80°
<i>empattement</i>	2 côtés: 5,60 m 1 côté: 3,84 m (tour rotative dépasse le châssis)
<i>force d'estampage max.</i>	251 kN / 25 594 kg
<i>commande d'urgence</i>	pompe électrique
<i>équipement du panier</i>	alimentation électrique 230V

Commande depuis le sol avec télécommande, si la situation le permet