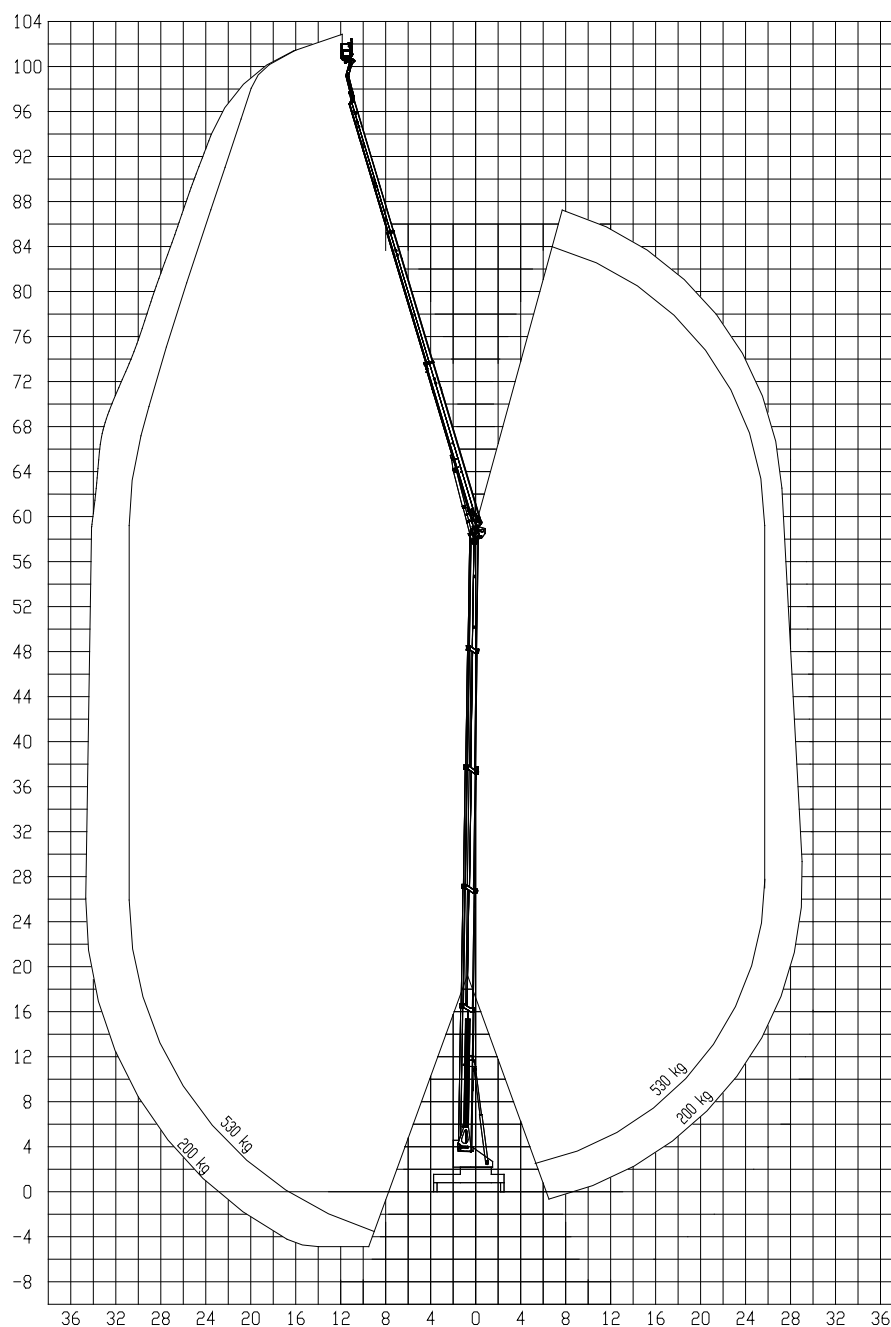


HOOGWERKER OP VRACHTWAGEN 103 M

Hoogwerker op vrachtwagen 103 m met Powerlift Systeem - MT 103 KTV PL

technische fiche

zie achterkant



Hoogwerker op vrachtwagen

103 m met Powerlift Systeem - MT 103 KTV PL

<i>merk</i>	Wumag
<i>afmetingen</i>	16,50 x 2,75 x 4,00 m
<i>totaal gewicht</i>	60 000 kg
<i>laadvermogen korf</i>	530 kg (max. 6 pers.) 200 kg (max. 2 pers.)
<i>afmetingen korf</i>	3,88 x 1,10 x 1,05 m
<i>draaibare korf</i>	2 x 84°
<i>afstempeling</i>	2 zijden: 7,50 m
<i>max. stempelkracht</i>	420 kN / 42 827 kg
<i>noodbediening</i>	petrochemische noodafdaling
<i>uitrusting korf</i>	generator 230V windmeter powerlift systeem

